



अटल इनोवेशन मिशन

डिज़ाइन चिंतन का परिचय

डिज़ाइन चिंतन क्या है ?



गतिविधि

इन डिज़ाइनों का अवलोकन और विश्लेषण करें



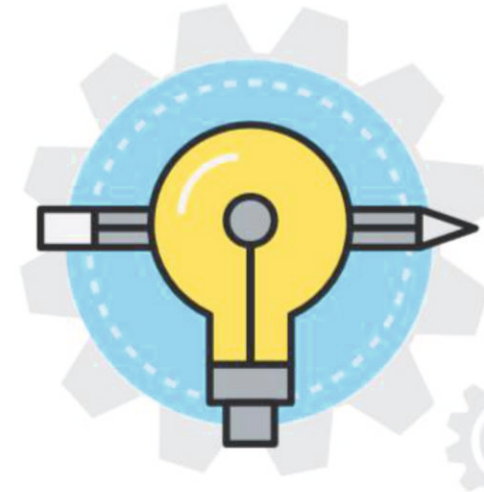
कप और प्लेट

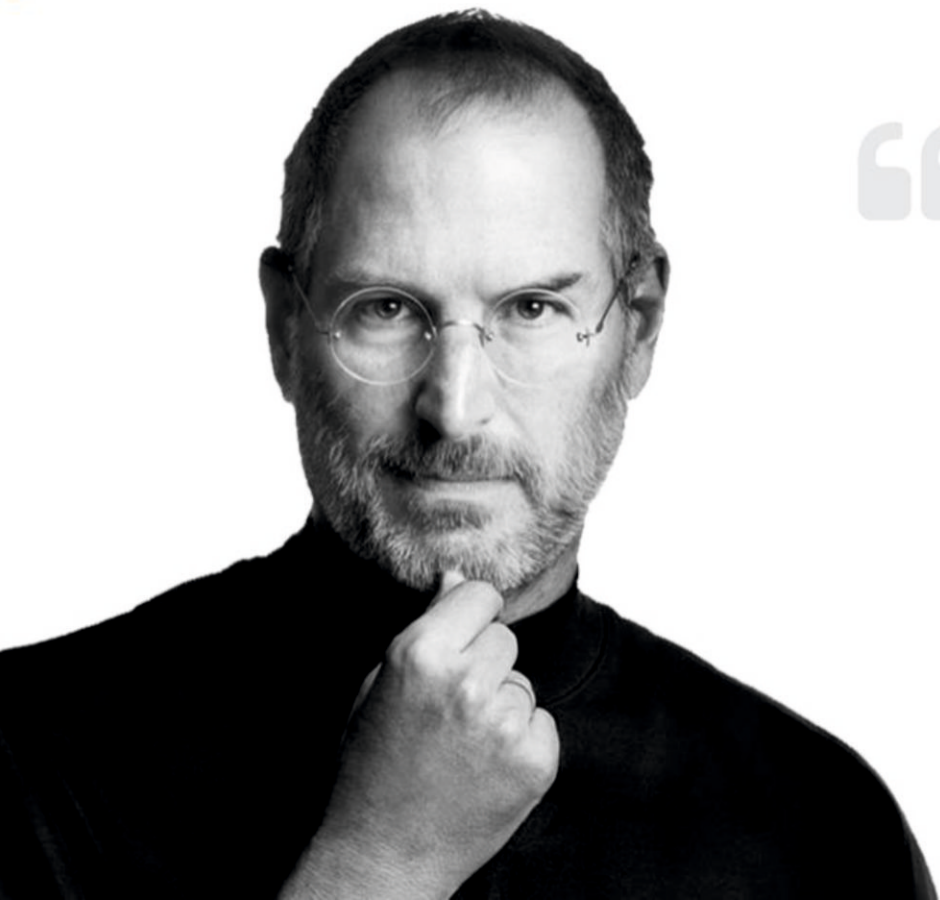


बुक शेल्फ



साइकिल





“

डिज़ाइन सिर्फ़ वो नहीं है जैसा वह
दिखता है और लगता है। डिज़ाइन
का मतलब है
यह कैसे काम करता है।

”

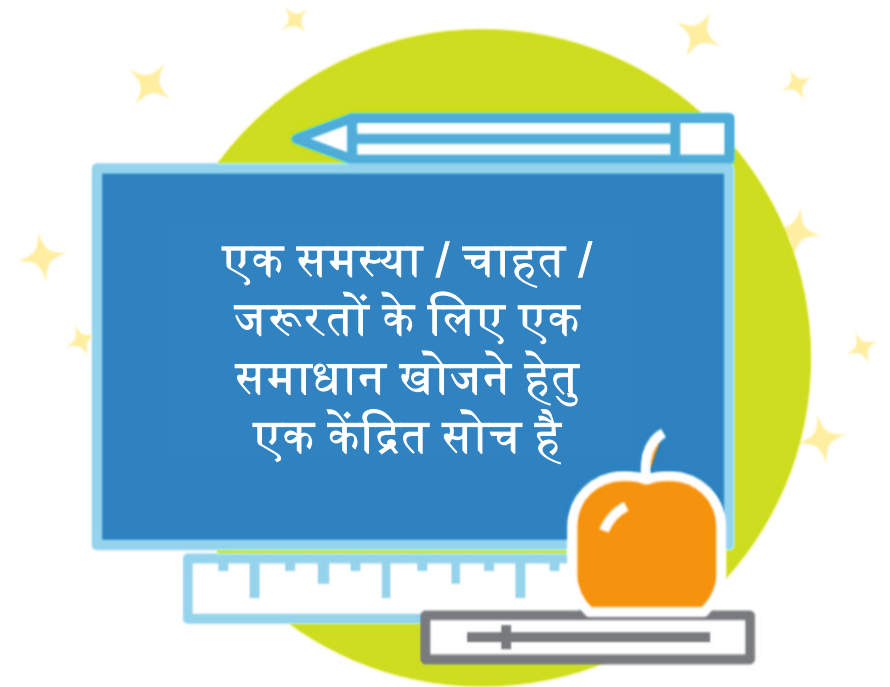




तो डिज़ाइन चिंतन क्या है ?

यह समस्याओं के व्यावहारिक और रचनात्मक समाधान के लिए एवं समाधान के निर्माण की विधि है।

यह जटिल समस्या से निपटने के लिए एक संगठित तरीका प्रदान करने के लिए समाधान आधारित या समाधान केंद्रित सोच है



डिज़ाइन चिंतन का मूल

यह इन पर ध्यान केंद्रित करता है:

- लोगों की ज़रूरतों को समझना और समस्याओं और कमियों की पहचान करना
- रचनात्मक रूप से उन ज़रूरतों को पूरा करने के लिए सबसे अच्छा समाधान खोजने / समस्या को हल करने या कमियों को पूरा करने के ऊपर



अब कुछ विचारों के बारे में सोचें और
इसे कागज़ पर नोट करें और शिक्षक को
सौंप दें

आइए सोचना शुरू करें!





धन्यवाद

